

NEMOCI RYB A ŠKŮDCI



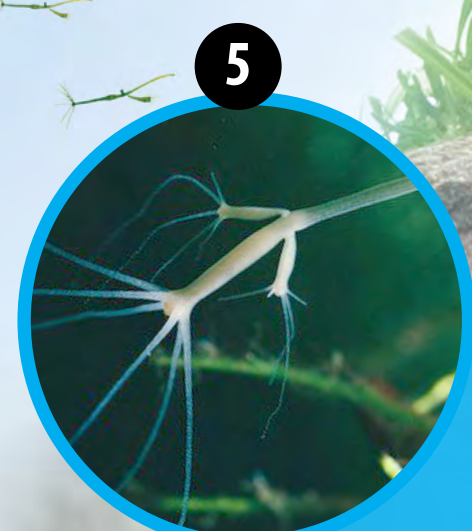
PARAZITICKÉ HLÍSTICE
CAMALLANUS COTTI, A.J.



KRUPÍČKA
ICHTHYOPHTHIRIUS MULTIFILIIS, OODINIUM



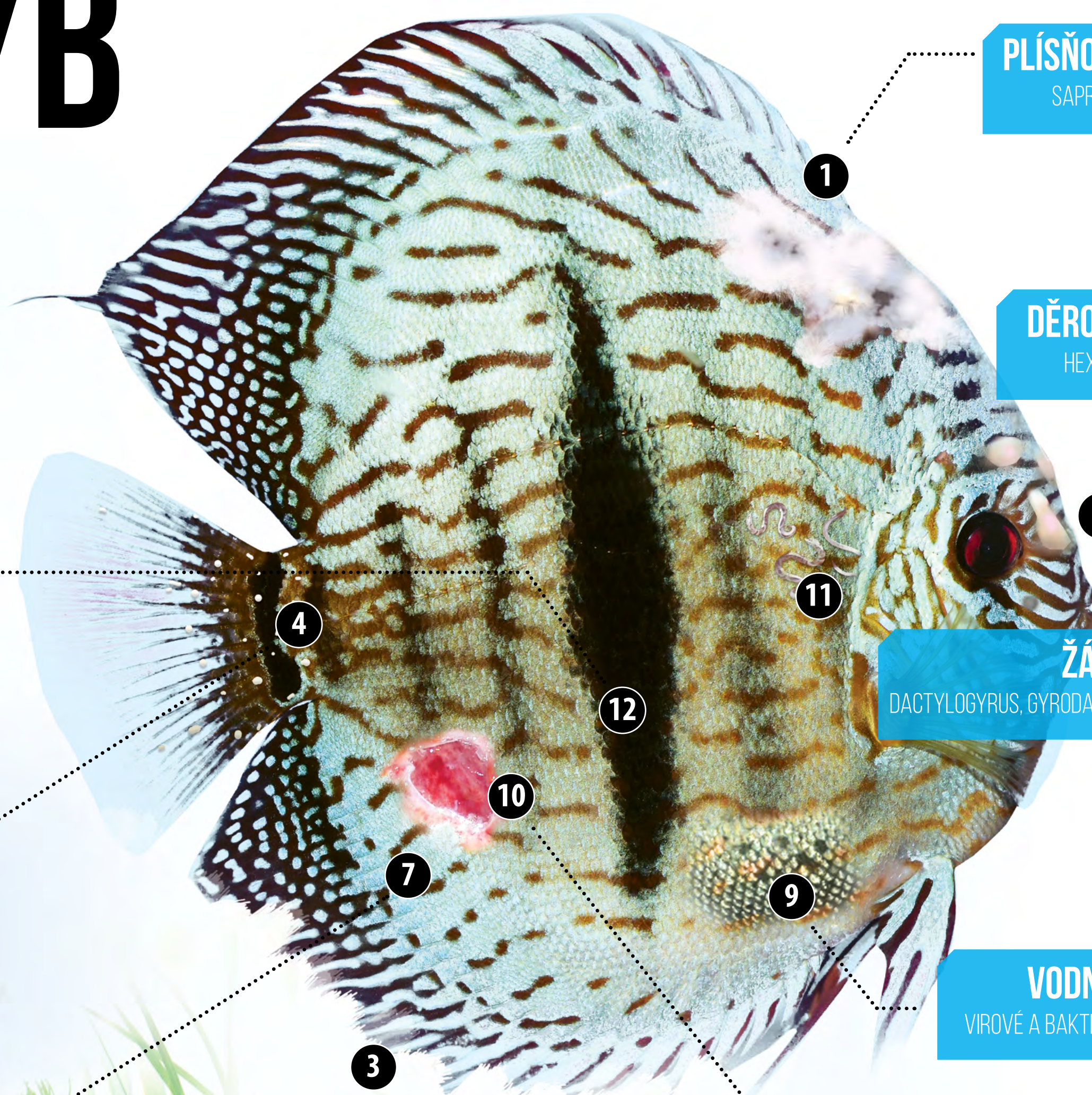
TASEMNICE
CESTODA



NEZMAR
HYDRA VULGARIS, A.J.



NÁLEVNÍK
TETRAHYMENA, CILIOPHORA, A.J.



PLÍŠŇOVÁ NEMOC
SAPROLEGNIA, ACHLYA



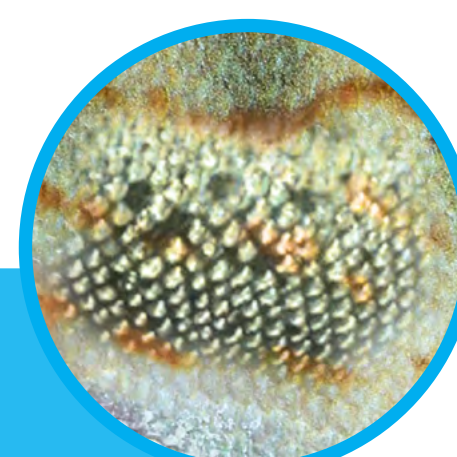
DĚROVÁ NEMOC
HEXAMITA SALMONIS



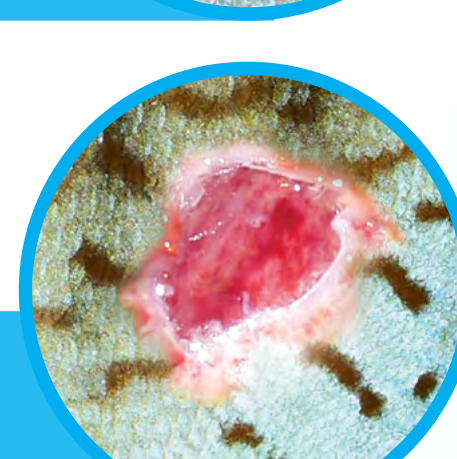
ŽÁBROHLÍSTI
DACTYLOGYRUS, GYRODACTYLUS, CESTODA



VODNATELNOST
VIROVÉ A BAKTERIÁLNÍ NAPADENÍ



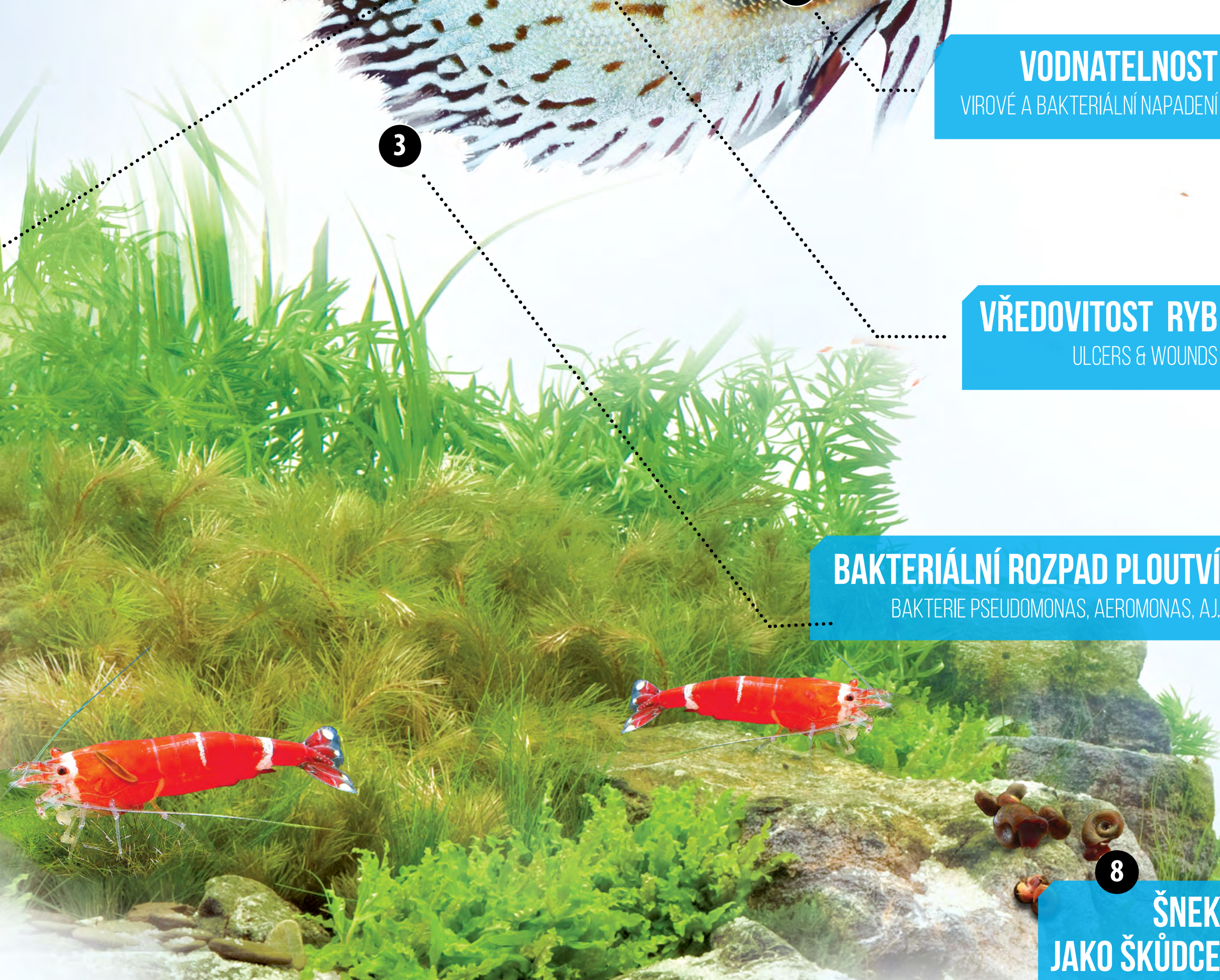
VŘEDOVITOST RYB
ULCERS & WOUNDS



BAKTERIÁLNÍ ROZPAD PLOUTVÍ
BAKTERIE PSEUDOMONAS, AEROMONAS, A.J.



**ŠNEK
JAKO ŠKŮDCE**



eSHA 2000

Přípravek proti primárním i sekundárním plísňovým onemocněním, bakteriálnímu kožním infekcím a účinkuje také proti parazitům kůže a žáber. Je efektivní proti více než 18 choroboplodným organismům a nepříznivým podmínkám jako jsou plísně, parazitní prvoci, vředovitost a otevřená poranění, infekční vodnatelnost, žaberní problémy, problémy s pohyblivostí, zarudnutí plovutí, atd.

Dávkování:
na 800 l
vody*

Balení: 20 ml*, 180 ml, 500 ml, 1000 ml

1 3 6 9 10



eSHA gdex

Přípravek působí proti kožním, žaberním (Monogenea jako je Gyrodactylus sp. a Dactylogyrus sp.) a střevním parazitům (Cestoda). Nepůsobí proti většině nematodů. Přípravek eSHA gdex je určen pro sladkovodní ryby. Přípravek lze kombinovat s eSHA 2000 a eSHA Exit. Nebyly pozorovány žádné negativní účinky na raky, šneky a mušle.

Dávkování:
na 300 l
vody*

Balení: 20 ml*, 180 ml, 300 ml, 500 ml, 1000 ml

7 11



eSHA -ndx

Esha-ndx je anthelmintikum pro okrasné ryby proti parazitickým hlísticím jako jsou Anisakis Camallanus, Capillaria, Pseudocapillaria, Eustrongylids, Oxyurids a další. Esha-ndx je jedobřesňášen okrasnými rybami ve sladkovodních a mořských akváriích. Nebyly pozorovány žádné negativní účinky na koryše. Hubí ploštěnky. POZOR: Přípravek pouze pro okrasné ryby!

Dávkování:
na 450 l
vody*

Balení: 20 ml*, 180 ml, 300 ml, 500 ml, 1000 ml

12



eSHA HEXAMITA

Přípravek, který hubí parazity (Hexamita, Octomitus) působící tzv. děrovou nemoc v oblasti hlavy terčovců a jiných cichlid, výborná je kombinace s přípravkem eSHA Exit. Symptomy napadení jsou snížená žravost a vnímavost rybek, skvrnitost kůže, vytváření kráterových děr v oblasti hlavy. Důležitá je prevence a používání přípravku po zakoupení nových rybek.

Dávkování:
na 800 l
vody*

Balení: 20 ml*, 180 ml, 500 ml, 1000 ml

1 2 3 6 9 10



eSHA EXIT

Přípravek EXIT se především vyznačuje výborným účinkem proti všem druhům „krupičky“ – Ichthyophthirius, Oodinium i Importichthyo. Může se použít i v kombinaci s eSHA 2000 a má pak velmi rychlý léčivý účinek i proti Oodiniu. Přípravek EXIT snáší i velmi citlivé ryby.

Dávkování:
na 1000 l
vody*

Balení: 20 ml*, 180 ml, 500 ml, 1000 ml

1 4 6



eSHA GASTROPEX

Gastropex potlačuje kromě šneků také nálevníky, vodní zákal (baktérie) a nezmary (sladkovodní láčkovce). Pro ryby a rostliny je však tento přípravek neškodný. Při používání přípravku Gastropex není třeba žádných bezpečnostních opatření.

Dávkování:
na 500 l
vody*

Balení: 20 ml*, 180 ml, 500 ml, 1000 ml

5 6 8